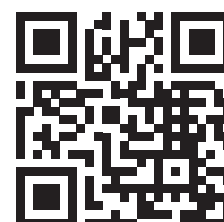




# КАТАЛОГ ОБОРУДОВАНИЯ

2023



*<Нам ни за что не выжить,  
если мы не сойдем чуть-чуть с ума:> (с)*

# 01

CRAZY PAN

## БАРНОЕ ОБОРУДОВАНИЕ

Блендеры

**БЛЕНДЕРЫ**

| Модель                     | CP-JM01     | CP-JM02     |
|----------------------------|-------------|-------------|
| Мощность, кВт              | 1.2         | 1.2         |
| Напряжение, В              | 220-240     | 220-240     |
| Емкость стакана, л         | 2           | 2           |
| Скорость двигателя, об/мин | 16000-23000 | 12000-26000 |
| Наличие режима пульсации   | да          | да          |
| Наличие таймера            | да          | нет         |
| Размеры, мм                | 190x230x600 | 190x230x600 |
| Масса, кг                  | 4.2         | 4.2         |





# 02

## КУХОННЫЙ ЦЕХ

Печи для пиццы

Печи конвекционные

Упаковщики вакуумные

Поверхности жарочные

Фритюрницы

Пароварки

Рисоварки

## ПЕЧИ ДЛЯ ПИЦЦЫ

**НОВИНКА**


| Модель                      | CP-POL02    | CP-POL22     |
|-----------------------------|-------------|--------------|
| Мощность, кВт               | 4,2         | 8,8          |
| Напряжение, В               | 220         | 380          |
| Температурный режим, °C     | 0-350       | 0-350        |
| Размер подового камня, мм   | 638×430     | 638x430x2 шт |
| Внутренний размер камер, мм | 640x438x140 | 640x435x170  |
| Вместимость пицц, шт.       | 2           | 4            |
| Размеры, мм                 | 870x580x405 | 940x660x820  |
| Масса, кг                   | 42          | 79           |

**НОВИНКА**


| Модель                      | CP-EP4T380  | CP-EP8T380  |
|-----------------------------|-------------|-------------|
| Мощность, кВт               | 4,5         | 9           |
| Напряжение, В               | 220         | 380         |
| Температурный режим, °C     | 0-500       | 0-500       |
| Размер подового камня, мм   | 330x660x2шт | 330x660x4шт |
| Внутренний размер камер, мм | 660x660x160 | 660x660x160 |
| Вместимость пицц, шт.       | 4           | 8           |
| Размеры, мм                 | 950x905x420 | 950x905x740 |
| Масса, кг                   | 68          | 79          |



| Модель                      | CP-POL01    | CP-POL11    |
|-----------------------------|-------------|-------------|
| Мощность, кВт               | 2           | 3           |
| Напряжение, В               | 220-240     | 220-240     |
| Температурный режим, °С     | 50...350    | 50...350    |
| Внутренний размер камер, мм | 415x400x120 | 415x400x120 |
| Количество камер            | 1           | 2           |
| Количество ТЭНов, шт        | 2           | 3           |
| Размеры, мм                 | 560x570x280 | 560x570x440 |
| Масса, кг                   | 17          | 25          |

## ПЕЧИ КОНВЕКЦИОННЫЕ

**НОВИНКА**

**НОВИНКА**



| Модель                       | CP-EC01DF   | CP-EC02DF   |
|------------------------------|-------------|-------------|
| Мощность, кВт                | 2.5         | 2.5         |
| Напряжение, В                | 220         | 220         |
| Температурный режим, °С      | 0...350     | 0...350     |
| Размер камеры, мм            | 460x370x350 | 460x370x350 |
| Количество ТЭНов, шт         | 1           | 1           |
| Количество уровней, шт       | 4           | 4           |
| Размер решеток/противней, мм | 318x440x8   | 318x440x8   |
| Наличие конвекции            | да          | да          |
| Размеры, мм                  | 670x670x470 | 590x569x545 |
| Масса, кг                    | 36,5        | 36,5        |

НОВИНКА



НОВИНКА



| Модель                       | CP-EC03DFS  | CP-EC04FS   |
|------------------------------|-------------|-------------|
| Мощность, кВт                | 4,5         | 4,5         |
| Напряжение, В                | 220         | 220         |
| Температурный режим, °C      | 0...350     | 0...350     |
| Размер камеры, мм            | 460x370x350 | 460x370x350 |
| Количество ТЭНов, шт         | 2           | 2           |
| Количество вентиляторов, шт  | 2           | 1           |
| Количество уровней, шт       | 4           | 4           |
| Размер решеток/противней, мм | 318x440x8   | 318x440x8   |
| Пароувлажнение               | да          | да          |
| Наличие конвекции            | да          | да          |
| Размеры, мм                  | 670x670x470 | 670x670x470 |
| Масса, кг                    | 36,5        | 36,5        |

НОВИНКА



НОВИНКА



| Модель                       | CP-EC05TBHS | CP-EC06THS  |
|------------------------------|-------------|-------------|
| Мощность, кВт                | 4,5         | 2,5         |
| Напряжение, В                | 220         | 220         |
| Температурный режим, °C      | 0...350     | 0...350     |
| Размер камеры, мм            | 460x370x350 | 465x375x275 |
| Количество ТЭНов, шт         | 3           | 2           |
| Количество уровней, шт       | 4           | 2           |
| Размер решеток/противней, мм | 318x440x8   | 318x440x8   |
| Пароувлажнение               | да          | да          |
| Наличие конвекции            | да          | да          |
| Размеры, мм                  | 670x670x470 | 675x640x390 |
| Масса, кг                    | 36,5        | 32          |



НОВИНКА



НОВИНКА



| Модель                       | CP-EC07FSR  | CP-EC10FS   |
|------------------------------|-------------|-------------|
| Мощность, кВт                | 2,5         | 6           |
| Напряжение, В                | 220         | 220         |
| Температурный режим, °C      | 0...350     | 0...350     |
| Размер камеры, мм            | 460x370x350 | 620x420x450 |
| Количество ТЭНов, шт         | 2           | 1           |
| Количество уровней, шт       | 4           | 4           |
| Размер решеток/противней, мм | 318x440x8   | 580x400x15  |
| Пароувлажнение               | да          | да          |
| Наличие конвекции            | да          | да          |
| Размеры, мм                  | 670x670x470 | 880x800x595 |
| Масса, кг                    | 36,5        | 65          |

НОВИНКА



| Модель                       | CP-WGD5C5F   |
|------------------------------|--------------|
| Мощность, кВт                | 9.4          |
| Напряжение, В                | 380          |
| Температурный режим, °C      | 0...300      |
| Размер камеры, мм            | 420x870x600  |
| Пароувлажнение               | да           |
| Количество уровней, шт       | 5            |
| Размер решеток/противней, мм | 600x400      |
| Размеры, мм                  | 900x1115x888 |
| Масса, кг                    | 188          |

## УПАКОВЩИКИ ВАКУУМНЫЕ



| Модель                            | CP-VP260    | CP-VP400D   | CP-VP400FD   |
|-----------------------------------|-------------|-------------|--------------|
| Мощность, кВт                     | 0.37        | 0.9         | 0.9          |
| Напряжение, В                     | 220         | 220         | 220          |
| Мощность помпы, м <sup>3</sup> /ч | 10          | 20          | 20           |
| Длина сварной планки, мм          | 260         | 400         | 400          |
| Ширина сварного шва, мм           | 8           | 10          | 10           |
| Размер камеры, мм                 | 385x280x90  | 440x420x130 | 440x420x130  |
| Количество сварных планок, шт.    | 1           | 2           | 2            |
| Размеры, мм                       | 480x330x360 | 550x485x600 | 540x490x1050 |
| Масса, кг                         | 35          | 70          | 75           |

## ПОВЕРХНОСТИ ЖАРОЧНЫЕ

Уникальный дизайн!

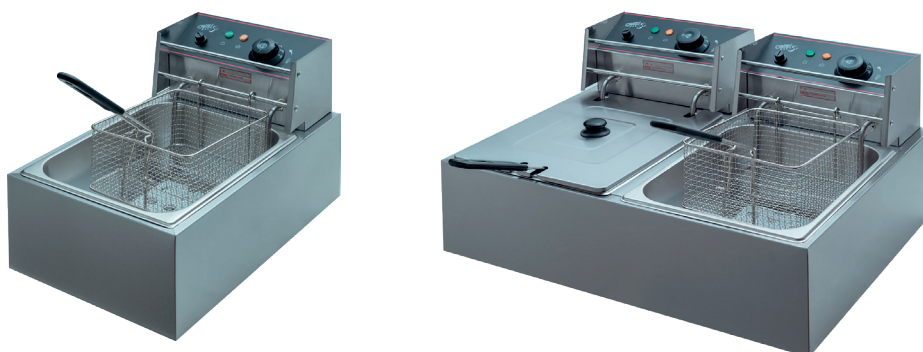


| Модель                     | CP-EGR400L  | CP-EGR550L  | CP-EGR550R  |
|----------------------------|-------------|-------------|-------------|
| Мощность, кВт              | 2.5         | 3           | 3           |
| Напряжение, В              | 220-240     | 220-240     | 220-240     |
| Температурный режим, °C    | 50...300    | 50...300    | 50...300    |
| Тип рабочей поверхности    | гладкая     | гладкая     | ребристая   |
| Количество зон нагрева, шт | 1           | 1           | 1           |
| Наличие жиросборника       | да          | да          | да          |
| Размеры, мм                | 400x470x225 | 550x470x225 | 550x470x225 |
| Масса, кг                  | 16          | 17.5        | 17.5        |



| Модель                     | CP-EGR730L  | CP-EGR730RL         |
|----------------------------|-------------|---------------------|
| Мощность, кВт              | 4.4         | 4.4                 |
| Напряжение, В              | 220-240     | 220-240             |
| Температурный режим, °C    | 50...300    | 50...300            |
| Тип рабочей поверхности    | гладкая     | гладкая + ребристая |
| Количество зон нагрева, шт | 2           | 2                   |
| Наличие жироборника        | да          | да                  |
| Размеры, мм                | 730x520x225 | 730x520x225         |
| Масса, кг                  | 25          | 24                  |


## ФРИТЮРНИЦЫ



| Модель                  | CP-EF06L                | CP-EF66L                |
|-------------------------|-------------------------|-------------------------|
| Мощность, кВт           | 2.5                     | 2x2.5                   |
| Напряжение, В           | 220-240                 | 220-240                 |
| Емкость, л              | 6                       | 6+6                     |
| Температурный режим, °C | 60...200                | 60...200                |
| Количество ванн, шт     | 1                       | 2                       |
| Количество корзин, шт   | 1                       | 2                       |
| Размер корзины, мм      | 180x200x100 (без ручки) | 180x200x100 (без ручки) |
| Размеры, мм             | 285x460x285             | 570x460x290             |
| Масса, кг               | 4                       | 7.5                     |

## ПАРОВАРКИ


Уникальный дизайн!

 КОРЗИНЫ ИЗ  
НЕРЖ. СТАЛИ



 ЗАЩИТА ОТ  
СУХОГО ХОДА



 УДОБНОЕ  
ПОДКЛЮЧЕНИЕ



|                         |                          |
|-------------------------|--------------------------|
| Модель                  | <b>CP-STC01</b>          |
| Мощность, кВт           | 9                        |
| Напряжение, В           | 380                      |
| Температурный режим, °C | 0...110                  |
| Диаметр корзин, мм      | 550                      |
| Глубина корзин, мм      | 110                      |
| Количество корзин, шт   | 5                        |
| Количество ТЭНов, шт    | 3                        |
| Размеры, мм             | 750x660x645 (без корзин) |
| Масса, кг               | 20                       |

## РИСОВАРКИ

**НОВИНКА**



МОЖНО КУПИТЬ ДОПОЛНИТЕЛЬНО



|                         |                  |
|-------------------------|------------------|
| Модель                  | <b>CP-RC 13L</b> |
| Мощность, кВт           | 1.9              |
| Напряжение, В           | 220-240          |
| Температурный режим, °C | 30...110         |
| Объем воды, л           | 13               |
| Объем риса, л           | 3                |
| Режим подогрева         | 2                |
| Размеры, мм             | 445x445x391      |
| Масса, кг               | 8.5              |





# 03

CRAZY PAN

## ЛИНИИ РАЗДАЧИ

Чафинг-диши

Электрокипятильники накопительные

Электрокипятильники проточные

**ЧАФИНГ-ДИШИ**

СИСТЕМА ВОЗВРАТА ВЛАГИ

**НОВИНКА****НОВИНКА****НОВИНКА**

| Модель           | CP-CHD017S                                   | CP-CHD017RG                                   | CP-CHD017T                                    |
|------------------|--|---|---|
| Мощность, кВт    | 0.4  | 0.4   | 0.4   |
| Напряжение, В    | 220-240                                      | 220-240                                       | 220-240                                       |
| Материал корпуса | нержавеющая сталь #201                       | нержавеющая сталь #201                        | нержавеющая сталь #201                        |
| Комплектация     | блок нагрева, горелка, гостроемкость GN2/3-6 | блок нагрева, горелка, гостроемкость GN2/3-65 | блок нагрева, горелка, гостроемкость GN2/3-65 |
| Размеры, мм      | 475x450x425                                  | 475x450x425                                   | 475x450x425                                   |
| Масса, кг        | 6.5  | 6.5   | 6.5   |



ГИДРАВЛИЧЕСКИЙ ПОДЪЕМНЫЙ МЕХАНИЗМ И ПРОЗРАЧНОЕ ОКНО

**НОВИНКА****НОВИНКА****НОВИНКА**

| Модель           | CP-CHD018S                                    | CP-CHD018RG                                   | CP-CHD018T                                    |
|------------------|---|---|---|
| Мощность, кВт    | 0.4   | 0.4   | 0.4   |
| Напряжение, В    | 220-240                                       | 220-240                                       | 220-240                                       |
| Материал корпуса | нержавеющая сталь #201                        | нержавеющая сталь #201                        | нержавеющая сталь #201                        |
| Комплектация     | блок нагрева, горелка, гостроемкость d39см-65 | блок нагрева, горелка, гостроемкость d39см-65 | блок нагрева, горелка, гостроемкость d39см-65 |
| Размеры, мм      | 515x465x425                                   | 515x465x425                                   | 515x465x425                                   |
| Масса, кг        | 6.5   | 6.5   | 6.5   |



РАБОТА ОТ ЭЛЕКТРОСЕТИ



| Модель           | CP-CHD016S                                     | CP-CHD016T                                     | CP-CHD016RG                                    |
|------------------|--|--|--|
| Мощность, кВт    | 0.4  | 0.4  | 0.4  |
| Напряжение, В    | 220-240  | 220-240  | 220-240  |
| Объем, л         | 9  | 9  | 9  |
| Материал корпуса | нержавеющая сталь #201                         | нержавеющая сталь #201                         | нержавеющая сталь #201                         |
| Цвет крышки      | серебро  | титан  | красное золото                                 |
| Комплектация     | блок нагрева, 2 горелки гостроемкость GN1/1-65 | блок нагрева, 2 горелки гостроемкость GN1/1-65 | блок нагрева, 2 горелки гостроемкость GN1/1-65 |
| Размеры, мм      | 580x440x305                                    | 580x440x305                                    | 580x440x305                                    |
| Масса, кг        | 11   | 11   | 11   |

## ЭЛЕКТРОКИПЯТИЛЬНИКИ НАКОПИТЕЛЬНЫЕ

НОВИНКА



НОВИНКА



НОВИНКА



| Модель                  | CP-WBH12    | CP-WBH15    | CP-WBH25    |
|-------------------------|-------------|-------------|-------------|
| Мощность, кВт           | 1.8         | 1.8         | 1.8         |
| Напряжение, В           | 220-240     | 220-240     | 220-240     |
| Температура нагрева, °С | 30-110      | 30-110      | 30-110      |
| Объем, л                | 12          | 15          | 25          |
| Размеры, мм             | 265x265x440 | 265x265x515 | 330x330x600 |
| Масса, кг               | 12          | 14          | 16          |

## ЭЛЕКТРОКИПЯТИЛЬНИКИ ПРОТОЧНЫЕ



| Модель                      | CP-IB22 SILVER | CP-IB35 SILVER | CP-IB60 SILVER |
|-----------------------------|----------------|----------------|----------------|
| Мощность, кВт               | 2.5            | 2.5            | 3              |
| Напряжение, В               | 220-240        | 220-240        | 220-240        |
| Температурный режим, °С     | 4-99           | 4-99           | 4-99           |
| Таймер                      | да             | да             | да             |
| Давление воды на входе, Мпа | 0.2-0.6        | 0.2-0.6        | 0.2-0.6        |
| Производительность, л/ч     | 22             | 35             | 60             |
| Подключение к водопроводу   | да             | да             | да             |
| Размеры, мм                 | 190x240x520    | 190x240x630    | 190x280x690    |
| Масса, кг                   | 6              | 8              | 9              |

НОВИНКА

НОВИНКА



| Модель                      | CP- IB22 BLACK | CP-IB35 BLACK |
|-----------------------------|----------------|---------------|
| Мощность, кВт               | 2.5            | 2.5           |
| Напряжение, В               | 220-240        | 220           |
| Температурный режим, °C     | 4-99           | 44-99         |
| Таймер                      | да             | да            |
| Давление воды на входе, Мпа | 0.2-0.6        | 0.2-0.6       |
| Производительность, л/ч     | 22             | 35            |
| Подключение к водопроводу   | да             | да            |
| Размеры, мм                 | 190x240x520    | 190x240x630   |
| Масса, кг                   | 6              | 8             |



| Модель                      | CP-IB60 BLACK | CP-IB90 BLACK |
|-----------------------------|---------------|---------------|
| Мощность, кВт               | 3             | 3             |
| Напряжение, В               | 220-240       | 220-240       |
| Температурный режим, °C     | 4-99          | 4-99          |
| Таймер                      | да            |               |
| Давление воды на входе, Мпа | 0.2-0.6       | 0.2-0.6       |
| Производительность, л/ч     | 60            | 90            |
| Подключение к водопроводу   | да            | да            |
| Размеры, мм                 | 190x280x690   | 190x340x740   |
| Масса, кг                   | 9             | 11            |



# 04

## МЯСНОЙ ЦЕХ

Мясорубки

Пилы для резки мяса и костей

Машины формовочные

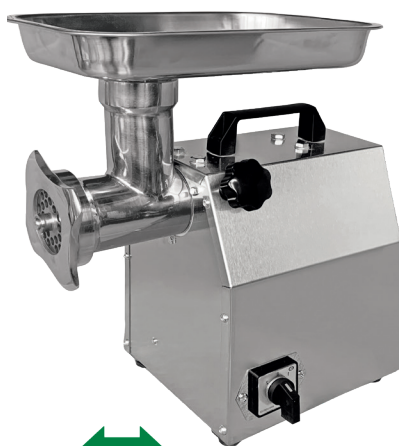
Фаршемесы

Рыбочистки

## МЯСОРУБКИ



| Модель                      | CP-MM12C                       | CP-MM12S                       |
|-----------------------------|--------------------------------|--------------------------------|
| Мощность, кВт               | 0.85                           | 0.85                           |
| Напряжение, В               | 220-240                        | 220-240                        |
| Производительность, кг/ч    | 160                            | 160                            |
| Материал мясорубочной части | хромированный металл           | нержавеющая сталь              |
| Материал решеток            | сталь                          | нержавеющая сталь              |
| Материал ножей              | нержавеющая сталь              | нержавеющая сталь              |
| Материал корпуса            | нержавеющая сталь              | нержавеющая сталь              |
| Комплектность               | 2 решетки + 2 ножа + толкатель | 2 решетки + 2 ножа + толкатель |
| Размеры, мм                 | 220x370x410                    | 220x370x410                    |
| Масса, кг                   | 19.5                           | 19.5                           |



| Модель                      | CP-MG12C                       | CP-MG12S                       |
|-----------------------------|--------------------------------|--------------------------------|
| Мощность, кВт               | 0.8                            | 0.8                            |
| Напряжение, В               | 220-240                        | 220-240                        |
| Производительность, кг/ч    | 160                            | 160                            |
| Материал мясорубочной части | хромированный металл           | нержавеющая сталь              |
| Материал решеток            | сталь                          | нержавеющая сталь              |
| Материал ножей              | нержавеющая сталь              | нержавеющая сталь              |
| Материал корпуса            | нержавеющая сталь              | нержавеющая сталь              |
| Комплектность               | 2 решетки + 2 ножа + толкатель | 2 решетки + 2 ножа + толкатель |
| Размеры, мм                 | 250x260x360                    | 250x260x360                    |
| Масса, кг                   | 19.5                           | 19.5                           |

## ПИЛЫ ДЛЯ РЕЗКИ МЯСА И КОСТЕЙ

 ЗАПАСНОЕ ПОЛОТНО  
В КОМПЛЕКТЕ



| Модель                       | CP-BS1200SS            | CP-BS1650SS            | CP-BS2100SS*           |
|------------------------------|------------------------|------------------------|------------------------|
| Мощность, кВт                | 0.65                   | 1.1                    | 1.5                    |
| Напряжение, В                | 220-240                | 220-240                | 220-240                |
| Длина полотна, мм            | 1200                   | 1650                   | 2100                   |
| Размер стола, мм             | 440x300                | 500x400                | 560x520                |
| Макс. ширина реза, мм        | 90                     | 150                    | 190                    |
| Макс. высота реза, мм        | 190                    | 220                    | 300                    |
| Скорость полотна, м/с        | 15                     | 15                     | 15                     |
| Фиксатор ширины реза         | есть                   | есть                   | есть                   |
| Толкатель                    | есть                   | есть                   | есть                   |
| Лоток для опилок             | есть                   | есть                   | есть                   |
| Материал корпуса             | нержавеющая сталь #201 | нержавеющая сталь #201 | нержавеющая сталь #201 |
| Запасное полотно в комплекте | есть                   | есть                   | есть                   |
| Размеры, мм                  | 460x520x860            | 540x560x100            | 680x640x1150           |
| Масса, кг                    | 45                     | 61                     | 81                     |

\*В комплекте идет тумба для установки пилы (напольный вариант).

 ЗАПАСНОЕ ПОЛОТНО  
В КОМПЛЕКТЕ



| Модель                       | CP-BS1650PT     | CP-BS1650AL+ |
|------------------------------|-----------------|--------------|
| Мощность, кВт                | 1.1             | 1.1          |
| Напряжение, В                | 220-240         | 220-240      |
| Длина полотна, мм            | 1650            | 1650         |
| Размер стола, мм             | 460x400         | 400x480      |
| Макс. ширина реза, мм        | 16.5            | 16.5         |
| Макс. высота реза, мм        | 220             | 220          |
| Скорость полотна, м/с        | 15              | 15           |
| Фиксатор ширины реза         | есть            | есть         |
| Толкатель                    | есть            | есть         |
| Лоток для опилок             | нет             | нет          |
| Материал корпуса             | крашеный металл | алюминий     |
| Запасное полотно в комплекте | есть            | есть         |
| Размеры, мм                  | 540x500x930     | 530x480x890  |
| Масса, кг                    | 60              | 45           |

## МАШИНЫ ФОРМОВОЧНЫЕ

**НОВИНКА**



|                                  |                  |
|----------------------------------|------------------|
| Модель                           | <b>CP-MBM280</b> |
| Мощность, кВт                    | 1.1              |
| Напряжение, В                    | 220              |
| Возможные диаметры заготовок, мм | 16, 18, 22, 26   |
| Производительность, шт/мин       | 230              |
| Масса, кг                        | 55               |
| Размеры, мм                      | 750x450x820      |

## ФАРШЕМЕСЫ

**НОВИНКА**




**РЕВЕРС**

|                |                 |
|----------------|-----------------|
| Модель         | <b>CP-MSM35</b> |
| Мощность, кВт  | 0.75            |
| Напряжение, В  | 220             |
| Объем ванны, л | 35              |
| Реверс         | да              |
| Масса, кг      | 136             |
| Размеры, мм    | 720x510x1100    |



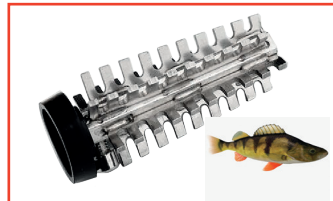


## РЫБОЧИСТКИ

 РАБОЧЕЕ НАПРЯЖЕНИЕ  
НЕ ОПАСНО ДЛЯ ЖИЗНИ



 ДОП. НАСАДКА ДЛЯ ЧИСТКИ  
РЫБ С ЖЕСТКОЙ ЧЕШУЕЙ



 АККУМУЛЯТОР  
БОЛЬШОЙ ЕМКОСТИ



| Модель                     | CP-FS01 ЧЕРНАЯ* | CP-FS02W КРАСНАЯ | FS02W ЖЕЛТАЯ |
|----------------------------|-----------------|------------------|--------------|
| Мощность, кВт              | 0.12            | 0.12             | 0.12         |
| Напряжение, В              | 220/12          | 16.8             | 16.8         |
| Скорость вращения, об/мин  | 5000            | 5000             | 5000         |
| Запасной нож в комплекте   | да              | да               | дп           |
| Материал корпуса           | пластик         | пластик          | пластик      |
| Емкость аккумулятора, мА*ч | -               | 8800             | 8800         |
| Размеры, мм                | 280x55x60       | 280x55x60        | 28 0x55x60   |
| Масса, кг                  | 0.75            | 0.8              | 0.8          |

\*возможно подключение к источнику постоянного тока (аккумулятору автомобиля)

# 05

## ХЛЕБОПЕКАРНОЕ ОБОРУДОВАНИЕ

Миксеры планетарные

Тестомесы

Тестомесы для крутого теста

Тестораскатки и лапшерезки

Тестораскатки для формовки круглых заготовок

## МИКСЕРЫ ПЛАНЕТАРНЫЕ



| Модель                            | CP-PM20     | CP-PM30     |
|-----------------------------------|-------------|-------------|
| Мощность, кВт                     | 1.1         | 1.5         |
| Напряжение, В                     | 220-240     | 220-240     |
| Скорость вращения насадки, об/мин | 68/170/350  | 142/234/429 |
| Максимальная загрузка, кг         | 4           | 6           |
| Количество скоростей              | 3           | 3           |
| Количество насадок                | 3           | 3           |
| Объем дежи, л                     | 20          | 30          |
| Размеры, мм                       | 530x435x820 | 575x440x960 |
| Масса, кг                         | 65          | 80          |

## ТЕСТОМЕСЫ



| Модель                            | CP-SM8      | CP-SM20     | CP-SM20V2   |
|-----------------------------------|-------------|-------------|-------------|
| Мощность, кВт                     | 0.45        | 1.1         | 1.1         |
| Напряжение, В                     | 220-240     | 220-240     | 220-240     |
| Скорость вращения насадки, об/мин | 159         | 264         | 132/264     |
| Скорость вращения дежи, об/мин    | 21          | 26          | 13/26       |
| Максимальная загрузка, кг         | 3           | 10          | 10          |
| Количество скоростей              | 1           | 1           | 2           |
| Объем дежи, л                     | 8           | 20          | 20          |
| Размеры, мм                       | 540x340x460 | 700x380x785 | 700x380x785 |
| Масса, кг                         | 36          | 85          | 85          |



| Модель                            | CP-SM30     | CP-SM30V2   | CP-SM40V2   | CP-SM50V2    | CP-SM60V2    |
|-----------------------------------|-------------|-------------|-------------|--------------|--------------|
| Мощность, кВт                     | 1.5         | 1.5         | 1.9         | 2.4          | 2.4          |
| Напряжение, В                     | 220-240     | 220-240     | 220-240     | 380          | 380          |
| Скорость вращения насадки, об/мин | 246         | 123/246     | 123/246     | 123/246      | 123/246      |
| Скорость вращения дежи, об/мин    | 25          | 12.5/25     | 12.5/25     | 12.5/25      | 12.5/25      |
| Максимальная загрузка, кг         | 14          | 14          | 16          | 22           | 28           |
| Количество скоростей              | 1           | 2           | 2           | 2            | 2            |
| Объем дежи, л                     | 30          | 30          | 40          | 50           | 60           |
| Размеры, мм                       | 745x430x850 | 745x430x850 | 770x440x850 | 920x540x1300 | 930x550x1300 |
| Масса, кг                         | 100         | 100         | 120         | 165          | 168          |

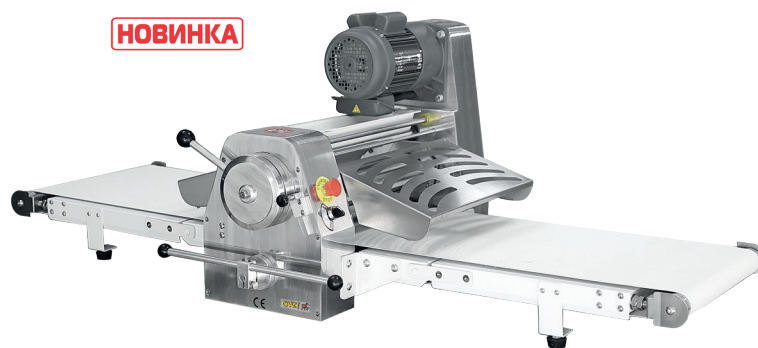
## ТЕСТОМЕСЫ ДЛЯ КРУТОГО ТЕСТА



| Модель                            | CP-SM10     | CP-SMH15    | CP-SMH25    |
|-----------------------------------|-------------|-------------|-------------|
| Мощность, кВт                     | 0.55        | 1.5         | 2,2         |
| Напряжение, В                     | 220-240     | 220         | 220         |
| Скорость вращения насадки, об/мин | 36          | 33          | 30          |
| Максимальная загрузка, кг         | 2.5         | 15          | 25          |
| Количество скоростей              | 1           | 1           | 1           |
| Объем дежи, л                     | 4           | 40          | 50          |
| Размеры, мм                       | 365x230x370 | 540x500x670 | 800x500x710 |
| Масса, кг                         | 17          | 88          | 98          |

## ТЕСТОРАСКАТКИ ДЛЯ СЛОЕНОГО ТЕСТА

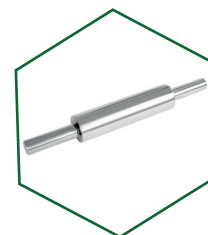
**НОВИНКА**



|                                       |                             |
|---------------------------------------|-----------------------------|
| Модель                                | <b>CP-TDS380B</b>           |
| Мощность, кВт                         | 0.55                        |
| Напряжение, В                         | 380                         |
| Материал корпуса                      | нержавеющая сталь + пластик |
| Макс. ширина раскатываемого теста, мм | 360                         |
| Тип исполнения                        | настольный                  |
| Толщина раскатываемого теста, мм      | 0.5...38                    |
| Размеры, мм                           | 1780x810x640                |
| Масса, кг                             | 100                         |



ВОЗМОЖНО ДОПОЛНИТЕЛЬНО  
ЗАКАЗАТЬ СКАЛКУ



**НОВИНКА**



|                                       |                             |
|---------------------------------------|-----------------------------|
| Модель                                | <b>CP-FDS520C</b>           |
| Мощность, кВт                         | 0.55                        |
| Напряжение, В                         | 380                         |
| Материал корпуса                      | нержавеющая сталь + пластик |
| Макс. ширина раскатываемого теста, мм | 520                         |
| Тип исполнения                        | напольный                   |
| Толщина раскатываемого теста, мм      | 0.5...38                    |
| Размеры, мм                           | 2750x950x1050               |
| Масса, кг                             | 190                         |



## ТЕСТОРАСКАТКИ И ЛАПШЕРЕЗКИ

**НОВИНКА**



| Модель                                | CP-DSH240(L)* | CP-DSH20(L)*      | CP-DSH20ABS(L)* | CP-DSH22(L)* |
|---------------------------------------|---------------|-------------------|-----------------|--------------|
| Мощность, кВт                         | 0,75          | 0.55              | 0.55            | 0.75         |
| Напряжение, В                         | 220-240       | 220-240           | 220-240         | 220-240      |
| Макс. ширина раскатываемого теста, мм | 240           | 200               | 200             | 220          |
| Размер нарезаемой лапши, мм           | 2x2 и 2x6     | 2x2 и 2x6         | 2x2 и 2x6       | 2x2 и 2x6    |
| Материал корпуса                      | ABS-пластик   | нержавеющая сталь | ABS-пластик     | ABS-пластик  |
| Размеры, мм                           | 425x330x383   | 405x330x383       | 405x330x383     | 425x330x383  |
| Масса, кг                             | 20            | 18                | 18              | 19           |

\* - модели с буквой «L» в названии поставляются без ножа для нарезки лапши. При необходимости нож для них можно приобрести дополнительно.

\*\* - дополнительно можно приобрести ножи для нарезки лапши шириной 3x3мм и 3x9мм.

| Модель                                | CP-DSH30         |
|---------------------------------------|------------------|
| Мощность, кВт                         | 1,5              |
| Напряжение, В                         | 220-240          |
| Макс. ширина раскатываемого теста, мм | 300              |
| Размер нарезаемой лапши, мм           | 2x2 и 2x6        |
| Материал корпуса                      | крашенный металл |
| Размеры, мм                           | 570x410x910      |
| Масса, кг                             | 87               |



## ТЕСТОРАСКАТКИ ДЛЯ ФОРМОВКИ КРУГЛЫХ ЗАГОТОВОК

**НОВИНКА**

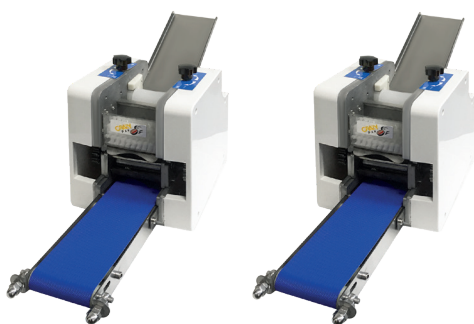
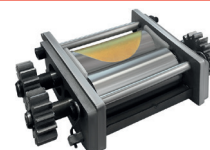


|                                   |                             |
|-----------------------------------|-----------------------------|
| Модель                            | <b>CP-DSH160</b>            |
| Мощность, кВт                     | 0.4                         |
| Напряжение, В                     | 220                         |
| Материал корпуса                  | нержавеющая сталь + пластик |
| Диаметр раскатываемого кружка, мм | 160                         |
| Тип исполнения                    | настольный                  |
| Толщина раскатываемого теста, мм  | 0.5...38                    |
| Размеры, мм                       | 520x320x360                 |
| Масса, кг                         | 36                          |



ВОЗМОЖНО ДОПОЛНИТЕЛЬНО ЗАКАЗАТЬ  
ПРЕСС-ФОРМЫ ДЛЯ ФОРМОВКИ КРУЖКОВ  
ДРУГОЙ ТОЛЩИНЫ

| Диаметр, мм | Толщина теста в центре, мм | Толщина теста по краям, мм | Масса кружка, г |
|-------------|----------------------------|----------------------------|-----------------|
| 160         | 1-1.5                      | 1-1.5                      | 12              |



ВОЗМОЖНО ДОПОЛНИТЕЛЬНО ЗАКАЗАТЬ  
ПРЕСС-ФОРМЫ ДЛЯ ФОРМОВКИ КРУЖКОВ  
ДРУГОГО ДИАМЕТРА И КВАДРАТОВ

| Модель                  | <b>CP-DSH24</b> | <b>CP-DSH24L</b> |
|-------------------------|-----------------|------------------|
| Мощность, кВт           | 0.12            | 0.12             |
| Напряжение, В           | 220-240         | 220-240          |
| Диаметр кружков, мм     | 90              | 60               |
| Производительность, шт. | 40-50           | 40-50            |
| Материал корпуса        | ABS-пластик     | ABS-пластик      |
| Размеры, мм             | 600x300x300     | 600x300x300      |
| Масса, кг               | 17              | 17               |



| Диаметр, мм | Толщина теста в центре, мм | Толщина теста по краям, мм | Масса, г |
|-------------|----------------------------|----------------------------|----------|
| 60          | 2.0                        | 1.0                        | 6.0      |
| 65          | 2.0                        | 1.0                        | 6.5      |
| 70          | 2.0                        | 1.0                        | 7.0      |
| 75          | 2.0                        | 1.0                        | 9.0      |
| 80          | 1.8                        | 0.9                        | 9.0      |
| 80          | 2.0                        | 1.0                        | 10       |
| 85          | 2.0                        | 1.0                        | 11       |
| 90          | 2.0                        | 1.0                        | 12       |

## СТРИТ-ФУД

Аппараты для корн-догов

Блинницы

Вафельницы

Грили контактные

Грили саламандра

Грили для хот-догов роликовые

Чебуречницы

## АППАРАТЫ ДЛЯ КОРН-ДОГОВ



| Модель                       | CP-CD05     | CP-CD06     |
|------------------------------|-------------|-------------|
| Мощность, кВт                | 1.55        | 1.55        |
| Напряжение, В                | 220-240     | 220-240     |
| Количество корн-догов, шт    | 5           | 6           |
| Материал рабочей поверхности | чугун       | чугун       |
| Антипригарное покрытие       | да          | да          |
| Размеры, мм                  | 335x340x250 | 335x340x250 |
| Масса, кг                    | 8           | 8           |

## БЛИННИЦЫ



| Модель                              | CP-CM400C   | CP-CM400    | CP-CM400D   |
|-------------------------------------|-------------|-------------|-------------|
| Мощность, кВт                       | 2.2         | 3           | 6           |
| Напряжение, В                       | 220-240     | 220-240     | 220-240     |
| Диаметр рабочей поверхности, мм     | 400         | 400         | 2x400       |
| Количество рабочих поверхностей, шт | 1           | 1           | 2           |
| Материал рабочей поверхности        | чугун       | чугун       | чугун       |
| Антипригарное покрытие              | да          | да          | да          |
| Размеры, мм                         | 400x400x200 | 450x480x220 | 900x480x220 |
| Масса, кг                           | 11.2        | 13.5        | 27          |

## ВАФЕЛЬНИЦЫ



| Модель                       | CP-WFM01    | CP-WFM02      | CP-WFM03L     |
|------------------------------|-------------|---------------|---------------|
| Мощность, кВт                | 1           | 1.6           | 1.8           |
| Напряжение, В                | 220-240     | 220-240       | 220-240       |
| Материал рабочей поверхности | чугун       | чугун         | чугун         |
| Антипригарное покрытие       | да          | да            | да            |
| Форма вафель                 | треугольные | прямоугольные | прямоугольные |
| Размеры, мм                  | 250x370x250 | 290x440x250   | 330x440x250   |
| Масса, кг                    | 5.5         | 7.5           | 9             |



| Модель                       | CP-WFM05        | CP-WFM06HK            | CP-WFM09 HEART | CP-WFM16 DONUT |
|------------------------------|-----------------|-----------------------|----------------|----------------|
| Мощность, кВт                | 1               | 1.4                   | 1              | 1.5            |
| Напряжение, В                | 220-240         | 220-240               | 220-240        | 220-240        |
| Материал рабочей поверхности | чугун           | чугун                 | чугун          | чугун          |
| Антипригарное покрытие       | да              | да                    | да             | да             |
| Форма вафель                 | конус, трубочка | шарики (гонгконгская) | сердце         | пончики        |
| Размеры, мм                  | 250x370x250     | 220x420x270           | 250x370x250    | 335x360x255    |
| Масса, кг                    | 6.5             | 5.5                   | 5.5            | 7.5            |



## ГРИЛИ КОНТАКТНЫЕ



| Модель                         | CP-CG22R    | CP-CG34R    | CP-CG44R      |
|--------------------------------|-------------|-------------|---------------|
| Мощность, кВт                  | 1.8         | 2.2         | 3.6           |
| Напряжение, В                  | 220-240     | 220-240     | 220-240       |
| Тип рабочей поверхности        | рифленая    | рифленая    | рифленая      |
| Количество зон нагрева, шт     | 1           | 1           | 2             |
| Размер верхней поверхности, мм | 215x215     | 335x215     | 215x215 (2шт) |
| Размер нижней поверхности, мм  | 220x230     | 340x230     | 480x230       |
| Материал рабочей поверхности   | чугун       | чугун       | чугун         |
| Антипригарное покрытие         | да          | да          | да            |
| Размеры, мм                    | 310x410x220 | 430x410x220 | 570x410x220   |
| Масса, кг                      | 13          | 18.5        | 24            |



| Модель                         | CP-CG22FT   | CP-CG22L                   | CP-CG44MT       |
|--------------------------------|-------------|----------------------------|-----------------|
| Мощность, кВт                  | 1.8         | 1.8                        | 3.6             |
| Напряжение, В                  | 220-240     | 220-240                    | 220-240         |
| Тип рабочей поверхности        | плоская     | верх-рифленый, низ-плоский | комбинированные |
| Количество зон нагрева, шт     | 1           | 1                          | 2               |
| Размер верхней поверхности, мм | 215x215     | 215x215                    | 215x215 (2шт)   |
| Размер нижней поверхности, мм  | 220x230     | 220x230                    | 475x230         |
| Материал рабочей поверхности   | чугун       | чугун                      | чугун           |
| Антипригарное покрытие         | да          | да                         | да              |
| Размеры, мм                    | 300x300x200 | 300x300x200                | 570x370x210     |
| Масса, кг                      | 14.2        | 14.2                       | 27.2            |

## ПОВЕРХНОСТИ САЛАМАНДРА



| Модель                     | CP-SEG570   | CP-SEG580   |
|----------------------------|-------------|-------------|
| Мощность, кВт              | 2           | 2.2         |
| Напряжение, В              | 220-240     | 220-240     |
| Температурный режим, °С    | 50...300    | 50...300    |
| Количество зон нагрева, шт | 1           | 1           |
| Размеры камеры, мм         | 435x250x160 | 335x430x260 |
| Количество уровней, шт     | 4           | 4           |
| Размеры, мм                | 650x320x280 | 620x385x380 |
| Масса, кг                  | 11          | 14          |

## ГРИЛИ ДЛЯ ХОТ-ДОГОВ РОЛИКОВЫЕ



| Модель                  | CP-HDG05    | CP-HDG07    | CP-HDG09    | CP-HDG11    |
|-------------------------|-------------|-------------|-------------|-------------|
| Мощность, кВт           | 1           | 1.4         | 1.8         | 2.2         |
| Напряжение, В           | 220-240     | 220-240     | 220-240     | 220-240     |
| Количество роликов, шт. | 5           | 7           | 9           | 11          |
| Материал роликов        | нерж. сталь | нерж. сталь | нерж. сталь | нерж. сталь |
| Размеры, мм             | 560x280x185 | 560x360x185 | 460x410x180 | 460x480x180 |
| Масса, кг               | 6.5         | 8           | 13          | 16          |

## ЧЕБУРЕЧНИЦЫ

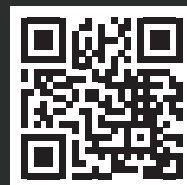


| Модель                     | CP-BEF08*   | CP-BEF16    | CP-BEF26    |
|----------------------------|-------------|-------------|-------------|
| Мощность, кВт              | 3.9         | 3.9         | 7,8 (3.9x2) |
| Напряжение, В              | 220-240     | 220-240     | 220-240     |
| Температурный режим, °C    | 60...190    | 60...190    | 60...190    |
| Количество зон нагрева, шт | 1           | 1           | 2           |
| Объем ванны, л             | 14          | 16          | 26          |
| Размер корзины, мм         | 420x250x90  | 580x280x90  | 780x280x90  |
| Кран для слива масла       | нет         | да          | да          |
| Размеры, мм                | 560x460x300 | 730x500x280 | 930x500x280 |
| Масса, кг                  | 11          | 13          | 18          |

\* - модель снабжена gastronormированной емкостью с ручками, что позволяет легко производить быструю замену фритюра, используя запасную емкость.

## ЗАМЕТКИ

## ЗАМЕТКИ



г. Москва,  
ул. Рябиновая, 37, с.1,  
+7-926-850-90-76  
ao@crazypan.ru  
crazypan.ru