

Winterhalter UC-S

В зависимости от использования, машины UC могут быть настроены на четыре основных версии для мойки: Бокалы, Посуда, Bistro (смешанная посуда) и Столовые приборы. Однокнопочное управление с цветовой кодировкой и индикатором состояния, индикатором хода выполнения программы. Дисплей smart-touch показывает **три программы мойки** (в варианте Приборы – только одна программа), с **самообъясняющимися, независимыми от языка пиктограммами**. Это гарантирует **интуитивное, безошибочное управление**. Параметры программ всегда можно настроить на уникальные требования Заказчика. Все программы имеют подпрограммы, например: короткая, тихая, интенсивная, энергосберегающая. Огромное количество инновационных новшеств позволило Winterhalter достичь **результатов мойки** такого качества которого **прежде никогда не было**. Кроме того, машина работает теперь самым экономичным способом.

Преимущества:

- Инновационный полноцветный дисплей с прочным стеклом
- Цифровые подключения LAN и WLAN (Wi-Fi) встроены
- Система изменяемого давления VarioPower с S-образным моющим полем с оптимизированной геометрией форсунок и максимальной площадью покрытия
- Легкосъемные моющие поля
- Индикация температур (бойлер и бак)
- Индикация рабочих данных
- Индикация ошибок (код и описание)
- Журнал гигиенических данных с памятью
- Журнал операционных данных
- Управляемая программа самоочистки
- Видео советы по мойке
- USB-интерфейс для обновления программного обеспечения
- Включение и выключение по таймеру
- Программа смена воды в баке
- Программа декальцинации
- Цельнотянутый бак с гигиеничным ТЭНом
- 4-кратная фильтрация и датчик мутности раствора
- Двухслойные стенки и дверца
- Сливной насос
- Встроенные дозаторы моющего средства и ополаскивателя
- Встроенные контейнеры для моющего с-ва и ополаскивателя
- Датчик открытия дверки и положение проветривания
- Устанавливается под столешницу или на подставку
- PIN-доступы для шефа и сервисного специалиста
- Thermostop для гигиенической безопасности
- Контактные данные сервисной компании и поставщика химии



Ваши преимущества:

- Наилучший результат мойки
- Низкие операционные расходы
- Самое лёгкое управление
- Энергоэффективность
- Короткие циклы мойки
- Высочайшая сервисная дружелюбность

Опции:

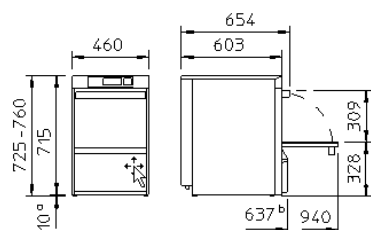
- Next Level Solutions (CONNECTED WASH, PAY PER WASH)*
- Задняя стенка из нержавеющей стали
- Система рекуперации Energy (на 85 mm выше, сохранение 0.1 кВт за каждый цикл мойки)**
- Cool model (Холодное ополаскивание пивных стаканов)
- Встроенный водоумягчитель (до 31 °gTH)
- Excellence-i- встроенный обратный осмос (до 35 °gTH, высота +95 мм)
- Excellence-iPlus, встроенный обратный осмос и водоумягчитель (до 31 °gTH, высота +95 мм)
- Всасывающие трубки с датчиком уровня жидкости в канистре (контейнеры демонтируются)
- Различные варианты подставок и плинтусов.

* Не для всех стран

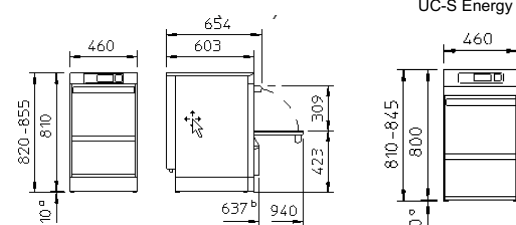
** Только при подключении к холодной воде

Winterhalter UC-S

UC-S



UC-S Excellence-i / iPlus



UC-S Energy

Мак. теоретическая производительность

Бокалы:	77 / 48 / 32 / 22 (к / ч)
Посуда:	66 / 40 / 28 / 24 (к / ч)
Bistro:	66 / 40 / 32 / 28 (к / ч)
Столовые приборы:	21 / 11 (к / ч)

Расход воды на цикл*3 (зависит от программы)

Бокалы-, Посуда- и Bistro	от 1.8 литров
Столовые приборы:	от 2.9 литров

Выделение тепла (зависит от программы)

Латентное (1~):	0.3 / 0.1 кВт
Латентное Energy (1~):	0.2 / 0.1*1 кВт
Латентное (3~):	0.6 / 0.2 кВт
Латентное Energy (3~):	0.5 / 0.2*1 кВт

Экстракция

м ³ / ч (Бокалы):	3.7
м ³ / ч (Bistro):	3.8
м ³ / ч (Посуда):	3.4
м ³ / ч (Приборы)	1.3
Влажность относительная:	100 %
Влажность относительная Energy:	75 %*1
Температура:	60 °C
Температура (Приборы):	69 °C
Температура Energy:	35 °C*1

Данные по электроподключению

Напряжение	Защита	Общее энергопотребление*4, *5		Общее энергопотребление Cool*4, *5	Страны
		ТЭН бака 1.8 кВт	ТЭН бойлера 4.9 кВт		
380V – 415V, 3N~, 50 Hz / 60 HZ	10 A	6.0 кВт	-	-	Все страны
	16 A	7.9 кВт	6.1 кВт	-	
230V – 240V, 1N~, 50 Hz / 60 Hz	10 A	1.8 кВт	-	-	
	13 A	2.6 кВт	-	-	
	16 A	3.2 кВт	3.4 кВт	-	
	20 A	4.1 кВт	4.2 кВт	-	

*1 Только для Energy

*2 Только для Excellence-i / iPlus

*3 Расход воды зависит от программы и условий на месте установки. Возможны изменения при вводе в эксплуатацию

*4 Общее энергопотребление зависит от электропитания на месте установки.

*5 + 0.2 кВт для Excellence-i и Excellence-iPlus

Габариты

Ш x Г:	460 x 603 mm
В:	725 – 760 mm
В Energy:	810 – 845 mm*1
В Excellence-i / -iPlus:	820 – 855 mm*2
Г с открытой дверкой:	940 mm
Корзина:	400 x 400 mm
Высота камеры:	309 mm
Подключение к воде:	G 3/4"
Подключение к сливу (внешний):	ø 24/28/46 mm
(ступенчатый переход)	

Основные данные

Вес Стандарт (net / gross):	59 / 68 kg
Вес Energy (net / gross):	64 / 73 kg*1
Вес Excellence-i / iPlus (net / gross):	79 / 88 kg*2
Объем бака:	9.5 l
Циркуляционный насос (зависит от программы.):	150 - 200 l/min
Уровень шума (зависит от программы):	max. 55 dB(A)
Ударопрочность дисплея:	IK07
Влагозащита:	IPX3 (PVC панель) IPX5 (нерж сталь.)

Длительность цикла

Бокалы:	47 – 163 sec.
Посуда:	54 – 150 sec.
Bistro:	54 – 128 sec.
Столовые приборы:	171 – 327 sec.

Подключение к воде

Входное давление:	1.0 – 6.0 bar
Входное давление Energy:	1.5 – 6.0 bar*1
Входное давление Excellence-i / -iPlus:	1.4 – 6.0 bar*2
Расход:	не менее 4 l/min.
Расход Energy:	не менее 3 l/min.*1
Температура вх воды:	max. 60 °C
Темп. Вх воды Energy & Cool:	max. 20 °C*1
Температура вх воды Excellence-i / -iPlus:	max. 35 °C*2

Сертификаты

EAC, CB, SVGW, WRAS

Нагрузка на пол под ножкой

Стандарт / Energy:	max. 22.5 / max. 24 kg*1
Excellence-i / -iPlus:	max. 27.5 kg*2