



Очиститель воздуха

LR 10 Plasma

Руководство по эксплуатации

## Общие положения

### Общие положения


Данный прибор предназначен только для домашнего использования и не предназначен для коммерческого использования. Пожалуйста, внимательно прочитайте настоящую инструкцию и сохраните ее в надежном месте. При передаче прибора третьему лицу передайте ему вместе с прибором и настоящую инструкцию. Используйте прибор только таким образом, как описано в настоящем руководстве, обращая особое внимание на информацию по технике безопасности. Мы не несем ответственность за ущерб либо несчастные случаи, вызванные тем, что пользователь не уделит должного внимания изучению информации по безопасности. Перед началом использования удалите с прибора все наклейки.

Прибор производит фильтрацию мелкой пыли, пыльцы и запахов, обогащенные окружающим воздухом, используя:

- Предварительный фильтр для фильтрации пыли и перхоти
- Фильтр с активированным углем для фильтрации запахов
- HEPA-фильтр для фильтрации пыльцы и мелкой пыли
- Генератор плазмы для создания в воздухе ионов, которые связывают загрязняющие вещества

Прибор не заменяет вентиляцию.

### Информация по безопасности

- Подключайте прибор и используйте его в соответствии с техническими характеристиками, указанными на заводской табличке.
- Не используйте прибор, если его кабель питания поврежден. Проверяйте кабель питания на наличие повреждений перед каждым использованием.
- Не работайте с прибором мокрыми руками.
- Подключайте прибор только к правильно установленной и легко доступной розетке.
- Для отключения прибора никогда не тяните за кабель питания, тяните только за вилку.
- Отключайте прибор от электрической сети после каждого использования или в случае неисправности.
- Не тяните за кабель питания. Не проводите его таким образом, чтобы он свисал через края и не перегибайте кабель слишком сильно.
- Держите кабель питания прибора вдали от нагреваемых либо горячих предметов.
-  Прибор может использоваться детьми от 8 лет и старше, а также лицами с ограниченными умственными, сенсорными или физическими возможностями или с недостаточным опытом и/или знаниями только под контролем или, если они были проинструктированы относительно безопасной эксплуатации прибора и понимают возможные риски. Упаковочные материалы не являются игрушкой для детей. Чистку и обслуживание прибора разрешается осуществлять детям младше 8 лет, если они находятся под присмотром со стороны взрослых.
- Не подпускайте детей младше 8 лет к прибору и соединительному кабелю.

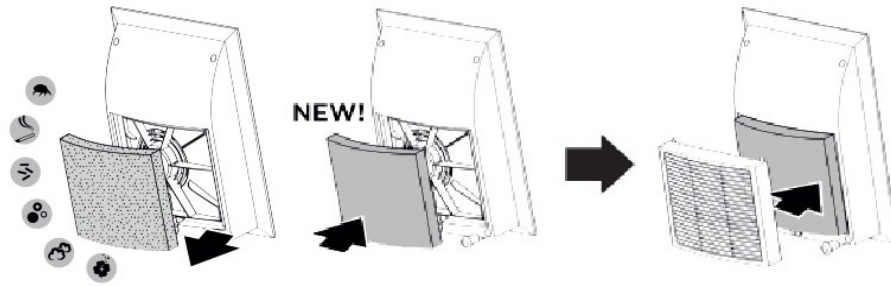
- Следует присматривать за детьми, чтобы они не играли с прибором или упаковочным материалом (например, пластиковыми пакетами).
- Прибор запрещается использовать с внешними таймерами либо системами дистанционного управления.
- Не оставляйте прибор на открытом воздухе или в помещениях с повышенной влажностью.
- **Никогда не погружайте прибор в воду.**
- Никогда не используйте неисправный прибор, например, после падения либо иного повреждения.
- Производитель не несет ответственности за ущерб, возникший вследствие использования прибора не таким образом, как описано в настоящем руководстве.
- Во избежание травм ремонт, например, замена поврежденного кабеля питания, должен выполняться только авторизованной сервисной службой. При проведении ремонта следует использовать только оригинальные запчасти.
- Используйте прибор только таким образом, как описано в настоящем руководстве.
- Данный прибор предназначен для использования в домашних и аналогичных условиях, например:
  - о на кухнях для персонала в магазинах, офисах и т.п.;
  - о для клиентов в гостиницах, мотелях и т.п.;
  - о в отелях типа Bed&Breakfast.
- Если используется удлинитель, он должен иметь поперечное сечение 15 мм<sup>2</sup>. Кабель всегда следует разматывать.
- При использовании многополюсного удлинителя на 16 А, прошедшего испытания GS, его нельзя заряжать мощностью более 3680 Вт из-за опасности возгорания.
- Следите за тем, чтобы дети не дергали кабель прибора и не спотыкались об него.
- Прибор следует отключать от сети питания, если он не находится под присмотром, а также перед сборкой, разборкой или очисткой.
- Не используйте прибор в помещениях со взрывоопасным газом или при использовании легковоспламеняющихся растворителей, лаков или клеев.

## Чистка



- **Внимание! Отключите прибор от сети питания перед очисткой.**
- **Никогда не погружайте прибор в воду.**
- Никогда не используйте для очистки прибора моющие средства, содержащие растворители.
- Для очистки протирайте корпус прибора влажной тканью.
- Очистка фильтра:
  - Эффективность прибора снижается, если очистка воздушного фильтра проводится нерегулярно.
  - Пропылесосьте поверхность фильтра пылесосом.
  - Мыть фильтр запрещается!
- Замена фильтра:
  - Если фильтр HEPA сильно загрязнен, его необходимо заменить. Для этого ослабьте крышку и снимите фильтр.
  - Выбрасывайте использованный фильтр в пакет.
  - Вставьте новый фильтр и снова установите крышку.

- Сменные фильтры Вы можете заказать в службе поддержки клиентов Steba по арт. 93.10.00



## Рабочее место

**Важно:**



Никогда не устанавливайте прибор рядом с горячими поверхностями или на них (например, на плиту). Используйте прибор только на ровной, устойчивой и термостойкой поверхности. Важно, чтобы рядом с прибором не было размещено легковоспламеняющихся предметов. Не устанавливайте прибор на край стола, чтобы дети не могли дотянуться до него и чтобы прибор не мог упасть.

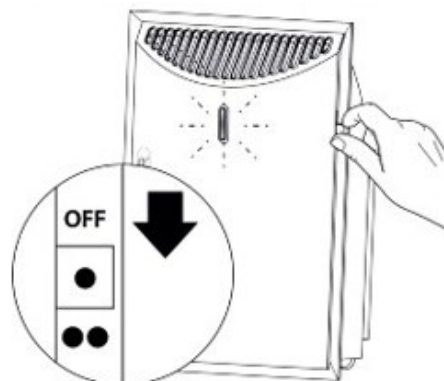
## Начало работы

- Прикрепите к прибору ножки

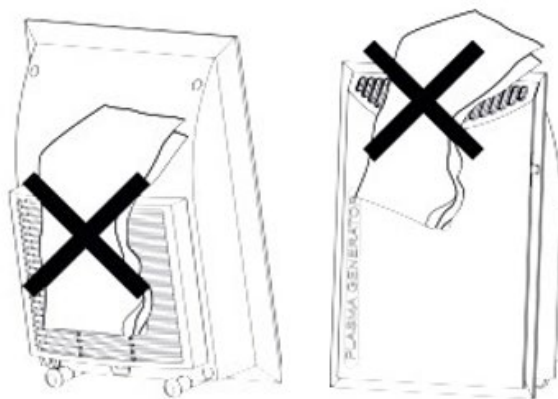


- Для оптимальной производительности прибора двери и окна в обрабатываемом помещении должны быть закрыты.
- Подключите прибор.
- С помощью ползункового переключателя выберите нужный уровень мощности ВЫКЛ (OFF) | 1 | 2.
- Загорится световой индикатор питания.

ВКЛ (ON): скорость 1 – скорость 2



- Генератор плазмы всегда включается автоматически. Он создает в воздухе положительные и отрицательные ионы, которые связываются с загрязняющими веществами и разрушают их. Ни в коем случае нельзя закрывать и (или) блокировать входные и выходные отверстия для воздуха.



## Устранение неисправностей

Уважаемые покупатели,

Благодарим вас за покупку настоящего прибора ТМ STEVA. Представленная ниже таблица поможет вам решить проблемы, которые могут возникнуть при использовании данного прибора.

Для многих вопросов существует простое решение, поскольку не все небольшие поломки являются серьезными неисправностями. Прежде чем обращаться в службу поддержки клиентов, проверьте следующий список.

| Проблема                          | Причина  | Решение  |
|-----------------------------------|--|--|
| Прибор не работает                | <ul style="list-style-type: none"> <li>· Прибор не подключен к сети питания</li> <li>· Прибор не включен</li> </ul>                    | <ul style="list-style-type: none"> <li>· Проверьте предохранитель</li> <li>· Подключите прибор</li> </ul>                                  |
| Низкая скорость воздушного потока | <ul style="list-style-type: none"> <li>· Следует заменить или почистить фильтр</li> <li>· Воздухозаборник заблокирован</li> </ul>      | <ul style="list-style-type: none"> <li>· Произведите очистку или замену фильтра</li> <li>· Освободите доступ к воздухозаборнику</li> </ul> |
| Посторонние шумы                  | <ul style="list-style-type: none"> <li>· Препятствия в зоне вентиляции</li> <li>· Прибор установлен на неровной поверхности</li> </ul> | <ul style="list-style-type: none"> <li>· Удалите препятствия</li> <li>· Установите прибор на ровную поверхность</li> </ul>                 |
| Запахи                            | <ul style="list-style-type: none"> <li>· Фильтр загрязнен</li> </ul>   | <ul style="list-style-type: none"> <li>· Произведите очистку или замену фильтра</li> </ul>   |

## Правильная утилизация прибора



■ Данная маркировка указывает на то, что прибор не следует утилизировать вместе с другими бытовыми отходами на всей территории ЕС. Для предотвращения возможного вреда окружающей среде или здоровью людей от неконтролируемой утилизации отходов, утилизируйте бытовые приборы ответственно, чтобы способствовать повторному использованию материальных ресурсов. Для того, чтобы утилизировать использованный прибор, воспользуйтесь специальными пунктами сбора отслуживших бытовых приборов или обратитесь к продавцу, у которого был приобретен прибор. Он сможет принять данный прибор для экологически безопасной переработки.

**Утилизация упаковки:** Не выбрасывайте упаковочные материалы. Пожалуйста, поместите их в специальный ящик для мусора.



Подарочная коробка: Бумага, следует поместить в специальный контейнер для бумажного мусора. Пластиковые упаковочные материалы и фольга должны быть выброшены в специальные контейнеры.

## Сервис и ремонт

В случае, если прибор необходимо отремонтировать, пожалуйста, свяжитесь с продавцом или производителем:

**STEBA Elektrogeräte GmbH & Co KG**

Pointstr. 2, 96129 Strullendorf / Germany

Телефон отдела дистрибуции: 09543 / 449-17 / -18,

Телефон сервисной службы: 09543 / 449-44, Fax: 09543 / 449-19

e-Mail: [elektro@steba.com](mailto:elektro@steba.com) Веб-сайт: <http://www.steba.com>

## Гарантия 24 месяца

Данный прибор предназначен только для домашнего использования. Поврежденный прибор будет отремонтирован в том случае, если при его использовании по назначению был выявлен заводской брак, о котором нам было сообщено сразу после обнаружения и в течение гарантийного периода