

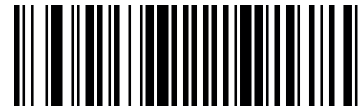
Сканер штрих-кодов Mertech T8900 P2D

Краткое руководство

Расширенное руководство по настройкам можно получить на портале [Service.mertech.ru](https://service.mertech.ru)

Информация

Сканер Mertech T8900P2D – это современный прибор, предназначенный для считывания одномерных и двумерных штрих-кодов. Благодаря своей демократичной стоимости, эргономичному дизайну, высокой производительности и оптимальному набору функций этот сканер может быть использован в различных областях применения.



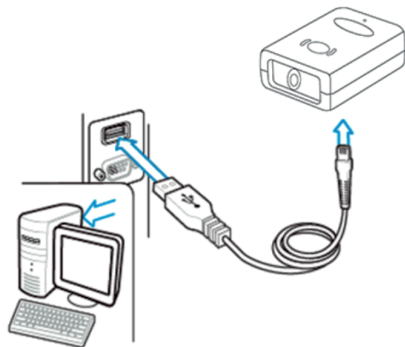
Сброс на заводские настройки



<https://bit.ly/3cbg397>

Перед использованием

Подключение сканера: сначала подключите соответствующий разъем кабеля из комплекта к сканеру, а затем к USB-порту устройства. Оборудование готово к работе.



Настройки режима сканирования

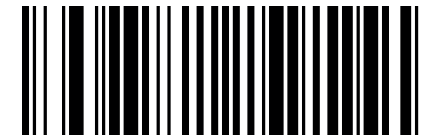


Режим эмуляции COM-порта

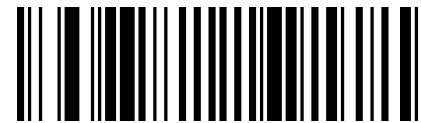


Режим эмуляции клавиатуры

Настройка суффиксов



Добавить суффикс CR



Добавить суффикс LF



Добавить суффикс CR+LF



Добавить суффикс TAB