

# SI2M7953DW



## Семейство продуктов

### Тип встраивания

### Размеры

### Источник питания

### Тип

### EAN-код

Варочная поверхность

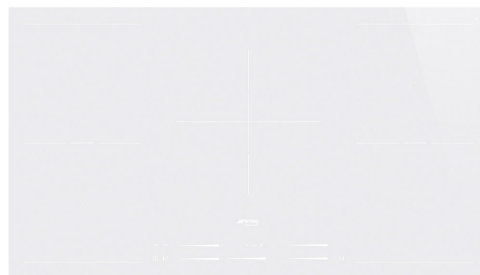
Ультранизкий профиль или вровень со столешницей

90 см

Электрический

Индукционная варочная панель

8017709274849



## Эстетика



### Цвет

Белый

### Отделка

Стекло

### Эстетика

Универсальный

### Материал

Стекло

### Тип стекла

Стеклокерамическая

### Тип края стекла

Прямой край

### Тип управления

Мультислайдер

### Слайдер

Да

### Слайдер

Красный

### Расположение переключателей

Фронтальное

### Цвет сериографии

Белый

## Программы/ функции



### Количество зон приготовления

5

### Количество индукционных зон приготовления

5

### Количество зон приготовления с функцией BOOSTER

5

### Количество Multizone

2

### Главный переключатель вкл./выкл.

Да

### Уровни мощности

14

## Опции



<b>Опция Multizone</b>	Да	<b>Акустический сигнал окончания приготовления</b>	Да
<b>Тип изменяемой зоны</b>	MultiZone	<b>Индикация оставшегося времени</b>	Да
<b>Стандартный вырез</b>	490x880 мм	<b>Режим Showroom</b>	Да
<b>Таймер окончания приготовления</b>	5	<b>Блокировка управления</b>	Да
<b>Опция Пауза</b>	Да	<b>Быстрый выбор уровня приготовления</b>	Да
<b>Таймер поминутный</b>	5		

## Технические характеристики

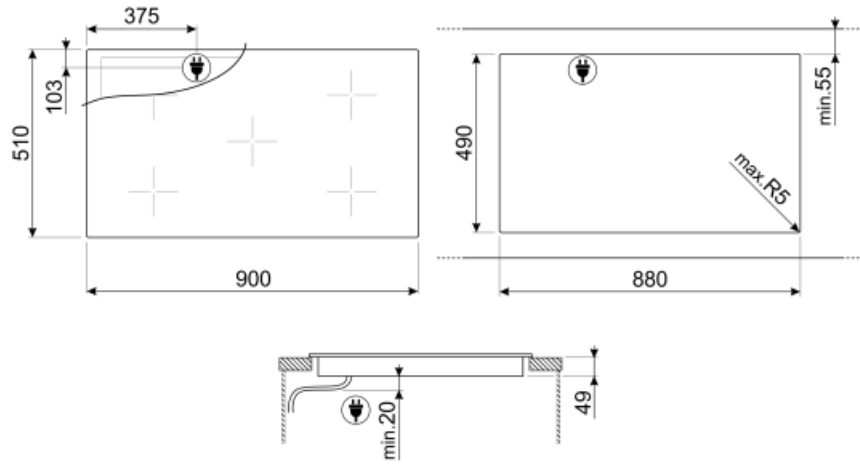


Фронтальная левая - Индукционная - Multizone - 2.30 кВт - Booster 3.20 кВт - Ø 21 см  
 Задняя левая - Индукционная - Multizone - 2.30 кВт - Booster 3.20 кВт - Ø 21 см  
 Центральная - Индукционная - большая - 1.80 - 2.80 кВт - Booster 3.50 - 3.70 кВт - Ø 18/28 см  
 Фронтальная правая - Индукционная - Multizone - 2.30 кВт - Booster 3.20 кВт - Ø 21 см  
 Задняя правая - Индукционная - Multizone - 2.30 кВт - Booster 3.20 кВт - Ø 21 см  
 39.2x19.5 см  
 39.2x19.5 см

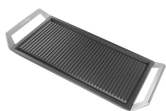
<b>Автоматическое определение диаметра посуды</b>	Да	<b>Автоматическое отключение при пролипании</b>	Да
<b>Автоматическое определение наличия посуды</b>	Да	<b>Eco-Heat</b>	Да
<b>Индикация минимального диаметра посуды</b>	Да	<b>Eco-Off</b>	Да
<b>Автоматическое отключение при перегреве</b>	Да		

## Электрическое подключение

<b>Номинальная мощность</b>	7350 Вт	<b>Частота тока</b>	50/60 Гц
<b>Напряжение</b>	220-240 В	<b>Длина электрического кабеля</b>	150 см
<b>Напряжение 2</b>	400 В	<b>Клеммная коробка</b>	5 полюсов
<b>Тип электрического кабеля</b>	Универсальная		



## Not included accessories



### GRIDDLE

Универсальный гриль для индукционных, электрических, газовых варочных панелей и барбекю. Антипригарное покрытие.



### GRILLPLATE

Универсальный гриль для индукционных, газовых, керамических и электрических варочных панелей. Антипригарная поверхность идеально подходит для приготовления мяса, сыра и овощей. Размеры: 410 x 240 мм.



### SCRAP

Скребок для индукционных и стеклокерамических варочных панелей, а также теппаняки



### LGCN







Соединительная планка для варочных панелей домино, нержавеющая сталь, 475/495 мм



### TPKPLATE

Универсальный гриль для индукционных, газовых, керамических и электрических варочных панелей. Антипригарная поверхность идеально подходит для приготовления рыбы, яиц и овощей. Размеры: 410 x 240 мм.

## Symbols glossary (TT)

 <p>Booster: опция позволяет зоне работать на полную мощность, когда требуется очень интенсивное приготовление.</p>	 <p>Блокировка управления: некоторые модели оснащены устройством для блокировки управления, чтобы не было возможности случайно изменить программу/ цикл приготовления, включить или выключить прибор.</p>
 <p>Управление слайдер позволяет регулировать мощность, просто проводя пальцем по сенсорному устройству.</p>	 <p>Eco-Heat: эта функция предупреждает о том, что после выключения зона остается горячей. Это не только обеспечивает максимальную безопасность, предотвращая ожоги, но и позволяет использовать остаточное тепло для продолжения приготовления или поддержания блюд в горячем состоянии.</p>
 <p>Eco-Off: эта функция энергосбережения отключает зону нагрева до срабатывания таймера, используя остаточное тепло сковороды.</p>	 <p>Индивидуальный слайдер премиум-класса для каждой зоны приготовления</p>
 <p>Гигантская зона: гигантская зона предлагает дополнительное пространство и гибкость.</p>	 <p>Защита от перегрева: система безопасности, которая автоматически отключает варочную панель в случае перегрева блока управления.</p>
 <p>Индукция: работа этих варочных панелей основана на принципе электромагнитной индукции. Тепло генерируется непосредственно в дне кастрюли во время ее контакта с варочной панелью.</p>	 <p>Multizone: позволяет использовать несколько кастрюль одновременно, больших или малых, обеспечивая свободу размещения и большую гибкость</p>
 <p>: специальная защита от перелива отключает варочную панель при переливании жидкости.</p>	 <p>Все конфорки можно уменьшить до минимального уровня мощности, поэтому варочную панель можно оставить без присмотра на короткое время без переваривания или подгорания продуктов. Затем просто нажмите эту функцию еще раз, и ранее установленные уровни мощности снова активируются.</p>
 <p>Быстрый выбор, приготовление одним касанием начинается на самом высоком уровне нагрева, а затем автоматически уменьшается со временем. Идеально подходит для блюд, которые требуют быстрого кипячения и дальнейшего приготовления без постоянного контроля (например, говяжий бульон).</p>	 <p>Истекшее время: показывает, как долго конфорка использовалась.</p>
 <p>Таймер: все стеклокерамические варочные панели с сенсорным управлением имеют таймер, который автоматически завершает приготовление через заданное время.</p>	