

# SIH7933B



<b>Семейство продуктов</b>	Варочная поверхность
<b>Тип встраивания</b>	Ультранизкий профиль
<b>Размеры</b>	90 см
<b>Источник питания</b>	Электрический
<b>Тип</b>	Индукционная варочная панель
<b>EAN-код</b>	8017709254919



## Эстетика



<b>Цвет</b>	Черный
<b>Отделка</b>	Стекло
<b>Эстетика</b>	Универсальный
<b>Материал</b>	Стекло
<b>Тип стекла</b>	Стеклокерамическая
<b>Тип края стекла</b>	Скошенный фронтальный край
<b>Тип управления</b>	Мультислайдер
<b>Слайдер</b>	Да
<b>Слайдер</b>	Красный
<b>Расположение переключателей</b>	Фронтальное
<b>Цвет сериографии</b>	Серый

## Программы/ функции



<b>Количество зон приготовления</b>	3
<b>Количество индукционных зон приготовления</b>	3
<b>Количество зон приготовления с функцией BOOSTER</b>	3
<b>Главный переключатель вкл./выкл.</b>	Да
<b>Уровни мощности</b>	14
<b>Автовентиляция</b>	Да

## Опции



<b>Стандартный вырез</b>	380x880 мм
<b>Таймер окончания приготовления</b>	3
<b>Опция Пауза</b>	Да
<b>Таймер поминутный</b>	3
<b>Акустический сигнал окончания приготовления</b>	Да
<b>Индикация оставшегося времени</b>	Да

<b>Режим ограничения мощности</b>	Да, заранее
<b>Режим ограничения мощности - пошаговый</b>	1500, 2000, 2500, 3000, 3500, 4000, 4500, 5000, 6000, 7200 Вт
<b>Режим Showroom</b>	Да
<b>Блокировка управления</b>	Да
<b>Быстрый выбор уровня приготовления</b>	Да

## Технические характеристики

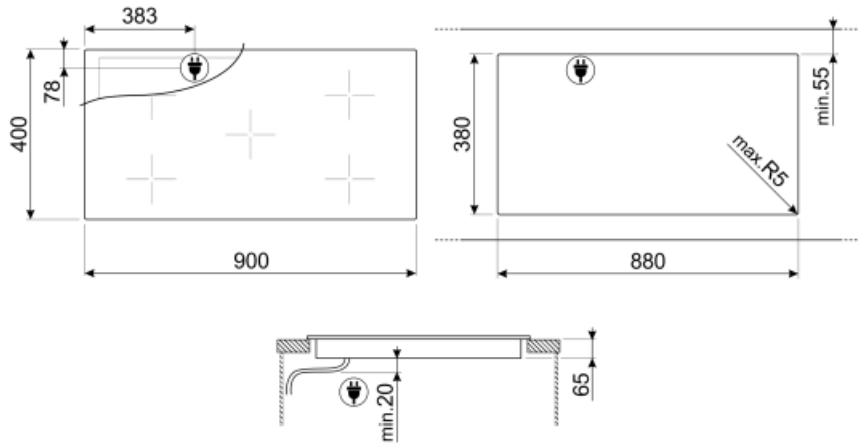


Фронтальная левая - Индукция - одинарная - 2.30 кВт - Booster 3.20 кВт - Ø 21 см  
 Центральная - Индукция - одинарная - 2.30 кВт - Booster 3.20 кВт - Ø 21 см  
 Фронтальная правая - Индукция - одинарная - 2.30 кВт - Booster 3.20 кВт - Ø 21 см

<b>Автоматическое определение диаметра посуды</b>	Да	<b>Автоматическое отключение при пролипании</b>	Да
<b>Автоматическое определение наличия посуды</b>	Да	<b>Eco-Heat</b>	Да
<b>Индикация минимального диаметра посуды</b>	Да	<b>Eco-Off</b>	Да
<b>Автоматическое отключение при перегреве</b>	Да		

## Электрическое подключение

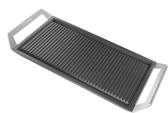
<b>Номинальная мощность</b>	6800 Вт	<b>Тип электрического кабеля</b>	Универсальная
<b>Сила тока</b>	32 А	<b>Частота тока</b>	50/60 Гц
<b>Напряжение</b>	220-240 В	<b>Длина электрического кабеля</b>	150 см
<b>Напряжение 2</b>	400 В	<b>Клеммная коробка</b>	5 полюсов



---

## Not included accessories

---



### GRIDDLE

Универсальный гриль для индукционных, электрических, газовых варочных панелей и барбекю. Антипригарное покрытие.



### ТРК

Гриль Террапюки



### SCRП

Скребок для индукционных и стеклокерамических варочных панелей, а также теппаныки



### LGCN

Соединительная планка для варочных панелей домино, нержавеющая сталь, 475/495 мм

## Symbols glossary (TT)

- |  |   |
|--|---|
|  <p>Интеллектуальная инфракрасная система, которая позволяет вытяжке и варочной панели с этой функцией работать вместе.</p>  |  <p>Booster: опция позволяет зоне работать на полную мощность, когда требуется очень интенсивное приготовление.</p>  |
|  <p>Ультранизкий профиль: установка изделия с плоским краем - высота 1 мм.</p>   |  <p>Блокировка управления: некоторые модели оснащены устройством для блокировки управления, чтобы не было возможности случайно изменить программу/ цикл приготовления, включить или выключить прибор.</p>  |
|  <p>Управление слайдер позволяет регулировать мощность, просто проводя пальцем по сенсорному устройству.</p>   |  <p>Индивидуальный слайдер премиум-класса для каждой зоны приготовления</p>  |
|  <p>Eco-Heat: эта функция предупреждает о том, что после выключения зона остается горячей. Это не только обеспечивает максимальную безопасность, предотвращая ожоги, но и позволяет использовать остаточное тепло для продолжения приготовления или поддержания блюд в горячем состоянии.</p>    |  <p>Eco-Off: эта функция энергосбережения отключает зону нагрева до срабатывания таймера, используя остаточное тепло сковороды.</p>  |
|  <p>Защита от перегрева: система безопасности, которая автоматически отключает варочную панель в случае перегрева блока управления.</p>   |  <p>Индукция: работа этих варочных панелей основана на принципе электромагнитной индукции. Тепло генерируется непосредственно в дне кастрюли во время ее контакта с варочной панелью.</p>   |
|  <p>: специальная защита от перелива отключает варочную панель при переливании жидкости.</p>   |  <p>Все конфорки можно уменьшить до минимального уровня мощности, поэтому варочную панель можно оставить без присмотра на короткое время без переваривания или подгорания продуктов. Затем просто нажмите эту функцию еще раз, и ранее установленные уровни мощности снова активируются.</p> |
|  <p>Быстрый выбор, приготовление одним касанием начинается на самом высоком уровне нагрева, а затем автоматически уменьшается со временем. Идеально подходит для блюд, которые требуют быстрого кипячения и дальнейшего приготовления без постоянного контроля (например, говяжий бульон).</p> |  <p>Истекшее время: показывает, как долго конфорка использовалась.</p>   |
|  <p>Таймер: все стеклокерамические варочные панели с сенсорным управлением имеют таймер, который автоматически завершает приготовление через заданное время.</p>   |  <p>Возможность установить максимальную потребляемую мощность варочной панели</p>  |