



220-240В~; 50/60Гц; 500Вт

## Измельчитель MG 500

Руководство  
по эксплуатации

## Общие положения

Данное устройство предназначено исключительно для использования в домашних условиях и внутри помещений, но не для использования в промышленности. Просим тщательно ознакомиться с руководством по эксплуатации и сохранить его. При передаче устройства другим лицам следует также передать руководство по эксплуатации. Используйте устройство в соответствии с руководством и соблюдайте указания по мерам безопасности. Изготовитель не несет никакой ответственности за ущерб или несчастные случаи, вызванные несоблюдением указаний руководства по эксплуатации. Удалите все упаковочные материалы и наклейки. Тщательно вымойте все детали (см. очистка).

## Указания по безопасности

- **Ножи очень острые. При использовании или чистке извлекайте блок ножей, взяв сверху за ручку. Для разделения 2-х ножей осторожно открутите верхнюю группу ножей от нижней.**

- Устройство подключать и включать только согласно указаниям на заводской табличке.



- Допускается использование только в случае отсутствия повреждений шнура электропитания и устройства. Проверяйте каждый раз перед использованием!

- Не берите вилку мокрыми руками.

- Подключайте штепсельную вилку только к надлежащим образом заземленной и легко доступной розетке.

- Для отключения вилки от сети всегда тяните за вилку и ни в коем случае не за кабель.

- Вынимайте вилку из розетки после каждого использования или в случае неполадки.

- Не дергайте за шнур электропитания. Не прижимайте шнур к острым краям и не пережимайте его.

- Держите шнур электропитания вдали от горячих деталей.

- Этот прибор может использоваться детьми старше 8 лет, а также лицами с умственными, сенсорными или физическими ограничениями и недостатком опыта и/или знаний, если они находятся под присмотром либо обучены его безопасной эксплуатации и осознают возможную опасность. Чистка и обслуживание могут осуществляться детьми, только если они старше 8 лет и находятся под наблюдением.



- Храните устройство и электрошнур в недоступном для детей младше 8 лет месте.

- Дети должны находиться под присмотром, чтобы гарантировать, что они не играют с устройством или упаковочными материалами (например, полиэтиленовыми пакетами).

- Устройство не предназначено для работы с внешним таймером или независимой системой дистанционного управления!

- Никогда не оставляйте устройство без присмотра во время работы.

- Не храните устройство на открытом воздухе или в сыром помещении.

- **Запрещается погружать устройство в воду.**

- Запрещается использование устройства после возникновения неисправности, например, если оно упало или повреждено каким-либо иным способом.

- Производитель не несет ответственности в случае неправильного или ненадлежащего использования, осуществляющегося в результате несоблюдения указаний руководства по эксплуатации.
- Для предотвращения возникновения опасностей ремонт устройства, например, замена поврежденного шнура электропитания, должен осуществляться только специалистом сервисной службы.
- Используйте устройство только для целей, описанных в руководстве по эксплуатации.
- **Перед первым использованием:** тщательно очистите и высушите все детали.
- При использовании удлинителя он должен иметь поперечное сечение 1,5 мм<sup>2</sup>.
- При использовании комбинированной штепсельной колодки для постоянного тока на 16 А из-за опасности возгорания не допускается нагрузка на нее, превышающая 3680 Вт.
- Следите за тем, чтобы дети не тянули кабель или не споткнулись о него.
- Если устройство находится без надзора, перед сборкой, разборкой или чисткой следует всегда отключать его от сети.

## Очистка



- **Внимание!**
- **Перед каждой чисткой вынимайте штекер из розетки.**
- Не погружать устройство в воду.
- Остатки пищевых продуктов должны быть удалены по соображениям гигиены.
- Вымойте крышку, пластмассовые детали, емкость из нержавеющей стали и блок ножей вручную или в посудомоечной машине и высушите.
- **ВНИМАНИЕ! Ножи очень острые!**
- Очистите блок двигателя влажной тканью.

## Рабочее место

### Важно:

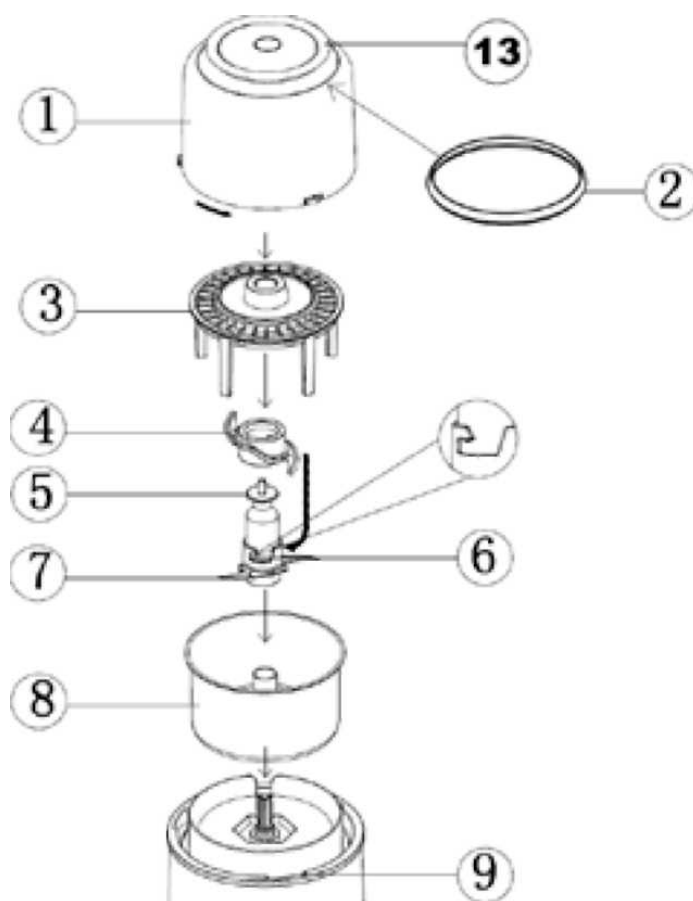
Никогда не ставьте устройство на горячую поверхность (например, на нагревательный элемент электроплиты) или рядом с ней, но используйте его только на ровном, прочном и температуростойком основании.

Не ставьте устройство на край стола, чтобы его не могли трогать дети или чтобы оно не упало при касании.

## Сборка

- Не подключайте вилку питания.
- Установите емкость из нержавеющей стали на двигатель.
- Для сборки ножей, установите верхний нож (№4) на нижний шпindelь ножа (№5) и зафиксируйте его вращательным движением (№6).
- Установите блок ножей в емкость.
- Установите боковой скребок (№3).
- Установите крышку и поверните ее вправо для фиксации.
- Подключите устройство. Не включайте устройство с пустой емкостью.

1. Крышка
2. Силиконовое кольцо
3. Боковой скребок
4. Верхний нож
5. Ручка ножа
6. Крепление верхнего и нижнего ножа
7. Нижний нож
8. Емкость из нержавеющей стали
9. Микровыключатель
10. Переключатель
11. Блок двигателя
12. Устойчивые к скольжению ножки
13. Вращающаяся ручка для бокового скребка



## Применение

- Устройство пригодно для измельчения лука, фруктов, овощей, твердого сыра, орехов или мяса.
- Двойной нож используется для грубого измельчения продуктов.
- Полный блок ножей из 4-х лезвий используется для тонкого измельчения и приготовления пюре.
- С помощью технологии "Wipe-Off Technology" продукты удаляются со стенок емкости, путем вращения ручки на крышке.

## Эксплуатация

- Нарезьте продукты на кусочки не более 1-2 см и положите в контейнер из нержавеющей стали.
- Заправочный объём не должен превышать отметку MAX.
- Установите крышку и зафиксируйте ее вращательным движением вправо.
- Нажмите кнопку ON/OFF:
  - Легкое нажатие = импульсный режим
  - Полное нажатие = длительная работа
- В импульсном режиме продукты измельчаются сильнее.



- При приготовлении детского питания всегда следите за тем, чтобы все ингредиенты были тщательно измельчены.



- После 30 секунд использования дайте устройству остыть не менее 2 минут. Нельзя включать пустое устройство.

- Наилучший результат достигается при меньшем количестве. Это позволит

также сберечь двигатель.

- Запрещается измельчать скорлупу орехов, семена фруктов или кости.
- Не достигается консистенция мелкого помола, например, приобретенного кофе или миндаля.

### **Правильная утилизация данного изделия:**

Немедленно привести отслужившие свой срок устройства в непригодное для использования состояние.



В пределах ЕС этот символ указывает на то, что данное изделие нельзя утилизировать вместе с бытовыми отходами. Отслужившие свой срок устройства содержат ценные пригодные для переработки и вторичного использования материалы, которые должны быть переработаны, чтобы не вредить окружающей среде или здоровью человека из-за неконтролируемого удаления мусора. Утилизируйте отслужившие свой срок устройства через подходящие системы сбора или отправьте устройство на утилизацию в место его приобретения. Это позволит повторно использовать материалы из которых состоит устройство.

### **Утилизация упаковочных материалов**

По возможности сохраняйте упаковку, чтобы вернуть устройство в гарантийных случаях. Не выбрасывайте упаковочный материал, сдайте его в пункт переработки. Сдавайте бумажную, картонную упаковку и упаковку из гофрированных материалов в пункты сбора макулатуры. Пластиковую упаковку и фольгированные материалы также следует помещать в соответствующие контейнеры для сбора.



В примерах маркировки пластмасс указано: PE для полиэтилена, код 02 для полиэтилена низкого давления (ПЭНД), 04 для полиэтилена высокого давления (ПЭВД), PP для полипропилена, PS для полистирола.

### **Обслуживание клиентов:**

Если ваше устройство нуждается в обслуживании, обратитесь в службу технической поддержки по нижеследующему адресу. В гарантийном случае мы приедем, чтобы забрать устройство.

Устройство должно быть подготовлено для транспортировки.

**При необходимости оплаты устройство будет забрано после осуществления платежа!**

Штеба Электрогерете ГмбХ & Ко КГ

Пойнтштр. 2, 96129 Штруллендорф / Германия

Телефон отдела сбыта: 09543 / 449-17 / -18,

Телефон отдела техобслуживания: 09543 / 449-44, Fax: 09543 / 449-19

E-Mail: [elektro@steba.com](mailto:elektro@steba.com) Internet: <http://www.steba.com>

Внимание! Ремонт электрооборудования осуществляется только квалифицированным специалистом, так как в результате неправильного ремонта возможны значительные сопутствующие повреждения.