

GastroLux™ — российская производственная компания, занимающаяся разработкой и изготовлением широкого спектра оборудования из нержавеющей стали для предприятий общественного питания.



ВСТРАИВАЕМОЕ ОБОРУДОВАНИЕ (DROP IN)



Встраиваемое оборудование (DROP IN)

Ванны охлаждаемые

- исполнение для GN/для льда
- вместимость от 1 до 6 GN 1/1 (в комплект не входят)
- материал – нержавеющая сталь



Поверхности охлаждаемые

- искусственный камень/нерж.сталь
- ширина: 640(гастронормированная)/600/700 мм
- возможна круглая модификация



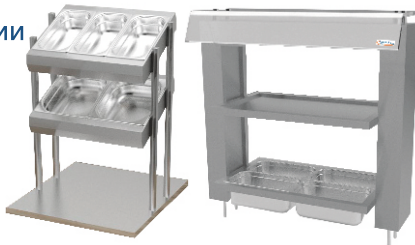
Диспенсеры для тарелок

- нейтральные и с подогревом
- на 45 тарелок
- регулируемый диаметр тарелок от 250 до 320 мм
- материал - нержавеющая сталь



Диспенсеры для столовых приборов, хлеба и подносов

- 2 модификации
- материал - нержавеющая сталь

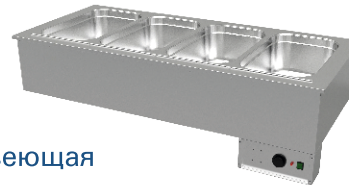


Встраиваемое оборудование GastroLux™ представляет собой одно из самых популярных решений в оснащении объектов общественного питания: оборудование DROP-IN, которое позволяет воплотить в жизнь любые дизайнерские и конструкторские решения, вне зависимости от размеров и характеристик помещения, подходящие конкретному помещению, желаниям и возможностям заказчика, будь то ресторан, гостиница с питанием «Шведский стол», фудкорты в торговых центрах или гастрономия в сетевом ритейле

**Возможно изготовление модулей нестандартных размеров и с учетом других пожеланий заказчика.*

Мармиты теплые

- вместимость от 1 до 6 GN 1/1 (в комплект не входят)
- нагрев "водяная баня", оснащен сливом
- материал – нержавеющая сталь



Поверхности теплые

- искусственный камень/нержавеющая сталь
- ширина: 640(гастронормированная)/600/700 мм
- возможна круглая модификация



Витрины охлаждаемые для самообслуживания Standart

- динамическое охлаждение (испаритель сверху)
- 2 полки-решетки
- дверцы-шторки со стороны покупателя, дверцы-купе со стороны оператора – оргстекло
- подсветка
- исполнение с ванной под GN (охлаждаемой/нейтральной) и без



Витрины охлаждаемые для самообслуживания Standart +

- динамическое охлаждение
- 2 стеклянные полки
- дверцы-шторки со стороны покупателя – оргстекло
- распашные дверцы-стеклопакеты со стороны оператора
- подсветка каждого уровня



Полки и экраны (12 модификаций)

могут быть изготовлены:

- из закаленного стекла
- из осветленного стекла OptiWhite
- с подсветкой
- могут быть установлены как отдельно, так и на встраиваемые модули GastroLux™



V-образные Г-образные Наклонные

**Изображены три самые популярные модификации*